

LEGENDA:

MATERIÁL TRUBNÍCH ROZVODŮ VNITŘNÍHO VODOVODU

- ROZVODY STUDENÉ VODY, STOUPACÍ A PŘIPOJOVACÍ POTRUBÍ plastové potrubí
- ROZVODY TEPLÉ VODY, STOUPACÍ A PŘIPOJOVACÍ POTRUBÍ plastové potrubí
- ROZVODY CÍRKULACE TEPLÉ VODY, LEŽATÉ POTRUBÍ A STOUPACÍ POTRUBÍ plastové potrubí

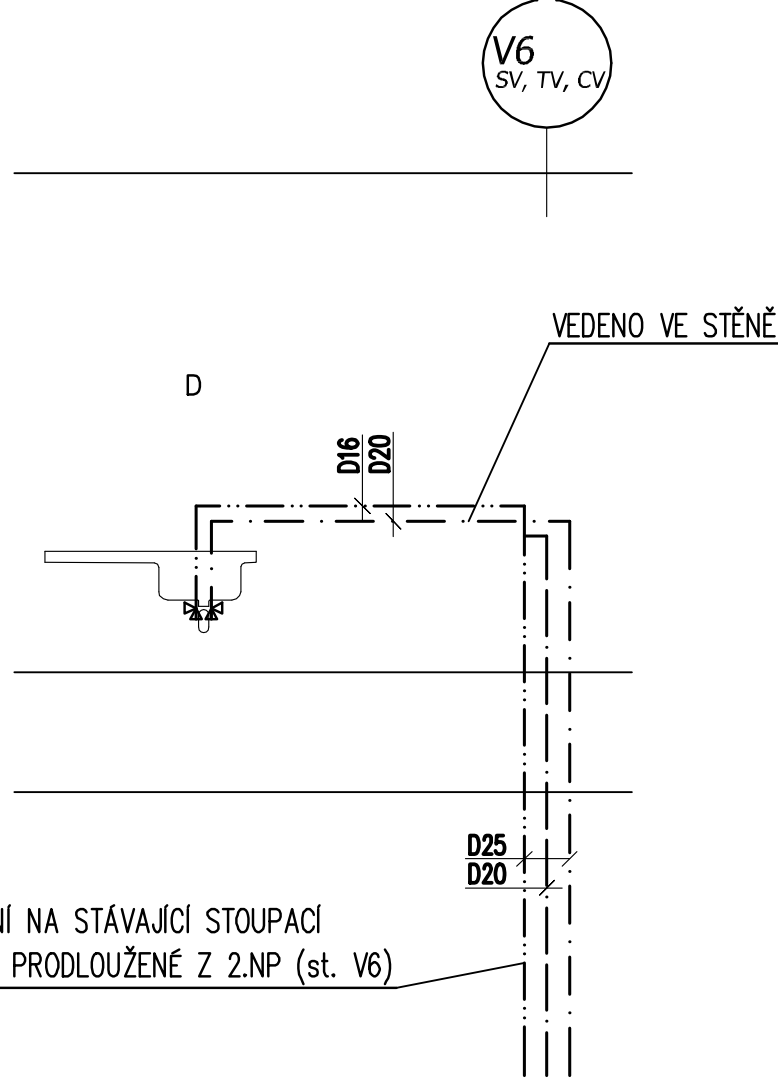
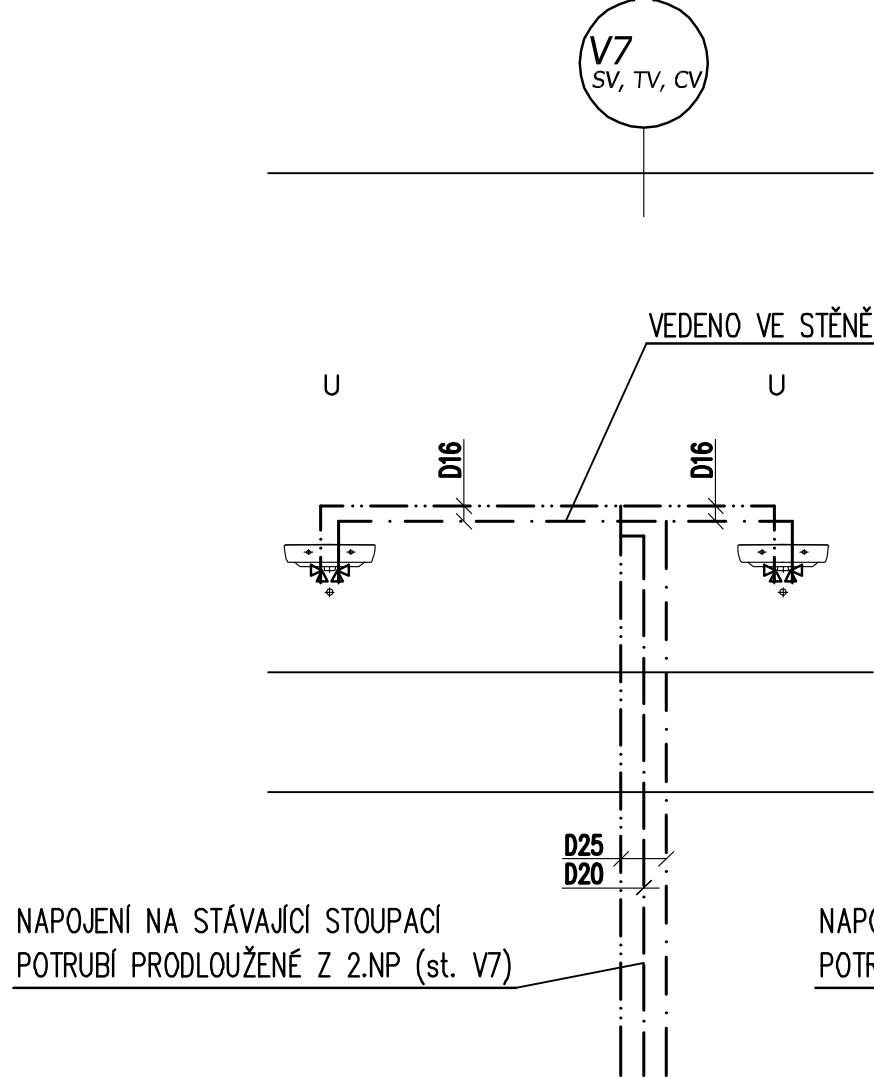
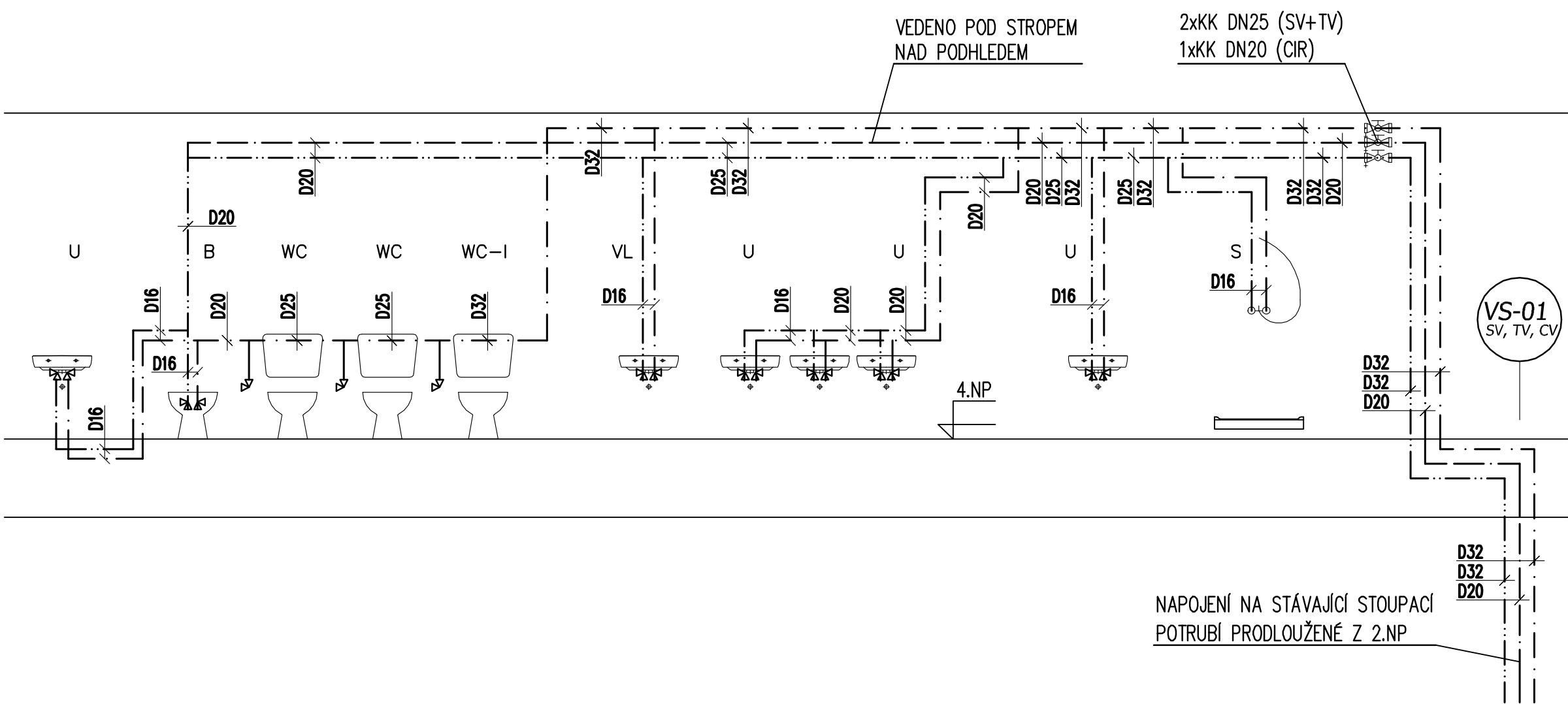
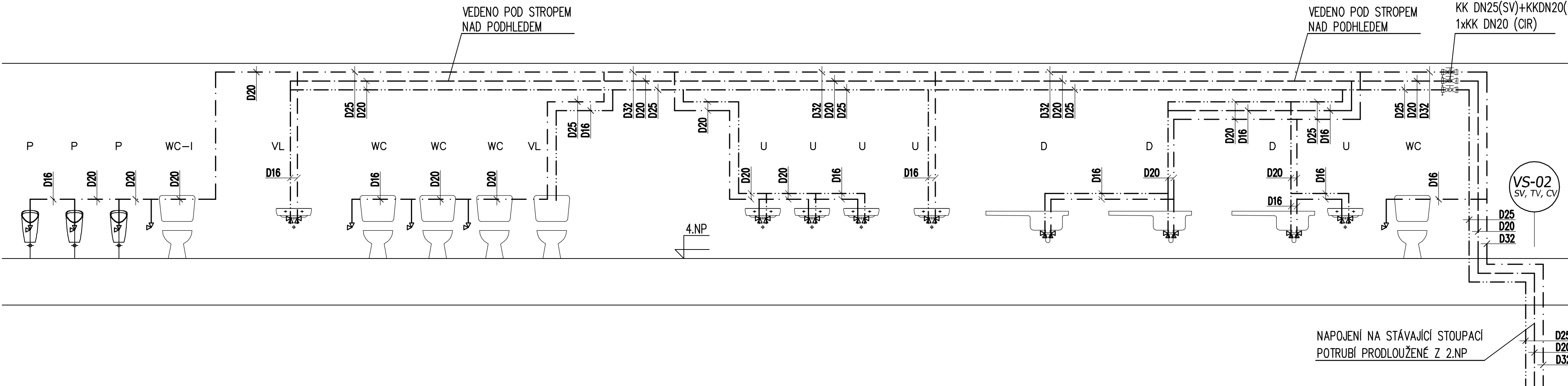
VS-01
SV, TV, CV
STOUPACÍ POTRUBÍ STÁVAJÍCÍ
STOUPACÍ PRO SOCIÁLNÍ ZAŘÍZENÍ V LEVÉ A PRAVÉ ČÁSTI OBJEKTU
KTERÉ NEBYLO ŘEŠENO V DOKUMENTACI Z r2004

V6
STOUPACÍ POTRUBÍ STÁVAJÍCÍ
OZNAČENÍ PŘEVZATÉ ZE STÁVAJÍCÍ DOKUMENTACE Z r2004

ROZVODY PRO NOVÉ SOCIÁLNÍ ZAŘÍZENÍ A ZÁZEMÍ VE 4.NP BUDOU NAPOJENY NA STÁVAJÍCÍ STOUPACÍ POTRUBÍ VYMEDENÉ DO 3.NP.
U STOUPACÍCH POTRUBÍ VEDENÝCH SOCIÁLNIM ZAŘÍZENÍM V LEVÉ A PRAVÉ ČÁSTI OBJEKTU BUDE VE 3.NP OVĚŘENA DIMENZE STÁVAJÍCÍCH ROZVODŮ A PŘÍPADNĚ BUDE TOTO STOUPACÍ POTRUBÍ ZREKONSTRUOVÁNO NA POTŘEBNOU DIMENZI.

POZICE STÁVAJÍCÍCH STOUPAČEK BYLY PŘEVZATY Z PŮVODNÍ DOKUMENTACE. PŘED ZAPOČETÍM STAVEBNÍCH PRACÍ BUDE PROVEDEN PRŮZKUM ZDA POZICE A DIMENZE STOUPACÍCH POTRUBÍ ODPOVÍDÁ PROJEKTOVÉ DOKUMENTACI. POKUD BUDE ZJIŠTĚN ROZPOR MEZI PROJEKTEM A SKUTEČNOSTÍ BUDE PROVEDENA ÚPRAVA TRASY. ÚPRAVA TRASY BUDE PŘEDEM PROJEDNÁNA ZA ÚČASTI PROJEKTANTA, INVESTORA A ZHOTVITELE.

SMĚROVÉ A VÝŠKOVÉ USPOŘÁDÁNÍ ŘEŠÍ KOORDINAČNÍ DOKUMENTACE. KOORDINAČNÍ VÝKRES JE NADŘÁZEN VÝKRESŮM ZTI



LEGENDA:

MATERIÁL TRUBNÍCH ROZVODŮ VNITŘNÍHO VODOVODU

- ROZVODY STUDENÉ VODY, STOUPACÍ A PŘIPOJOVACÍ POTRUBÍ plastové potrubí
- ROZVODY TEPLÉ VODY, STOUPACÍ A PŘIPOJOVACÍ POTRUBÍ plastové potrubí
- ROZVODY CÍRKULACE TEPLÉ VODY, LEŽATÉ POTRUBÍ A STOUPACÍ POTRUBÍ plastové potrubí

VS-01
SV, TV, CV
STOUPACÍ POTRUBÍ STÁVAJÍCÍ
STOUPACÍ PRO SOCIÁLNÍ ZAŘÍZENÍ V LEVÉ A PRAVÉ ČÁSTI OBJEKTU
KTERÉ NEBYLO ŘEŠENO V DOKUMENTACI Z r2004

V6
STOUPACÍ POTRUBÍ STÁVAJÍCÍ
OZNAČENÍ PŘEVZATÉ ZE STÁVAJÍCÍ DOKUMENTACE Z r2004

ROZVODY PRO NOVÉ SOCIÁLNÍ ZAŘÍZENÍ A ZÁZEMÍ VE 4.NP BUDOU NAPOJENY NA STÁVAJÍCÍ STOUPACÍ POTRUBÍ VYMEDENÉ DO 3.NP.
U STOUPACÍCH POTRUBÍ VEDENÝCH SOCIÁLNIM ZAŘÍZENÍM V LEVÉ A PRAVÉ ČÁSTI OBJEKTU BUDE VE 3.NP OVĚŘENA DIMENZE STÁVAJÍCÍCH ROZVODŮ A PŘÍPADNĚ BUDE TOTO STOUPACÍ POTRUBÍ ZREKONSTRUOVÁNO NA POTŘEBNOU DIMENZI.

POZICE STÁVAJÍCÍCH STOUPAČEK BYLY PŘEVZATY Z PŮVODNÍ DOKUMENTACE. PŘED ZAPOČETÍM STAVEBNÍCH PRACÍ BUDE PROVEDEN PRŮZKUM ZDA POZICE A DIMENZE STOUPACÍCH POTRUBÍ ODPOVÍDÁ PROJEKTOVÉ DOKUMENTACI. POKUD BUDE ZJIŠTĚN ROZPOR MEZI PROJEKTEM A SKUTEČNOSTÍ BUDE PROVEDENA ÚPRAVA TRASY. ÚPRAVA TRASY BUDE PŘEDEM PROJEDNÁNA ZA ÚČASTI PROJEKTANTA, INVESTORA A ZHOTVITELE.

SMĚROVÉ A VÝŠKOVÉ USPOŘÁDÁNÍ ŘEŠÍ KOORDINAČNÍ DOKUMENTACE. KOORDINAČNÍ VÝKRES JE NADŘÁZEN VÝKRESŮM ZTI



Stavba :
NÁSTAVBA, PŘÍSTAVBA A STAVEBNÍ ÚPRAVY
ZŠ a MŠ KŘEŤSKÉHO

Místo stavby :
Křetěšského 760/10 Praha 5 Smíchov

archiproject
architektonické & projekční studio

Zodpovědný projektant
Ing. Zdeněk PYTELKA

Architekt
Ing. arch. Pavel HODAN

Vypracoval :
Tomáš Koder

Investor
Městská část Praha 5
nám. 14.října, 150 22 Praha 5

Stupeň PD
Dokumentace pro provedení stavby

Část PD
D1.4 - ZDRAVOTNĚTECHNICKÉ INSTALACE

Obsah :
ROZVITÉ ŘEZY VODOVODU

Měřítko výkresu
1:50

Datum
01/2019

Paré

Výkres číslo
D1.4.08



Stavba :
NÁSTAVBA, PŘÍSTAVBA A STAVEBNÍ ÚPRAVY
ZŠ a MŠ KŘEŤSKÉHO

Místo stavby :
Křetěšského 760/10 Praha 5 Smíchov

archiproject
architektonické & projekční studio

Zodpovědný projektant
Ing. Zdeněk PYTELKA

Architekt
Ing. arch. Pavel HODAN

Vypracoval :
Tomáš Koder

Investor
Městská část Praha 5
nám. 14.října, 150 22 Praha 5

Stupeň PD
Dokumentace pro provedení stavby

Část PD
D1.4 - ZDRAVOTNĚTECHNICKÉ INSTALACE

Obsah :
ROZVITÉ ŘEZY VODOVODU

Měřítko výkresu
1:50

Datum
01/2019

Paré

Výkres číslo
D1.4.08